

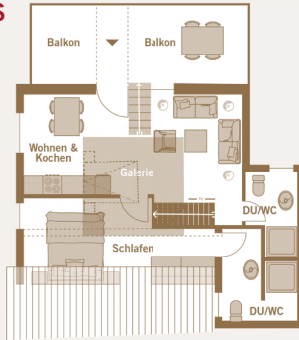
UNSER HIGHLIGHT

FERIENWOHNUNG
ALTES KELTERHAUS
mit Galerie, 2 Bäder

65 m²

2-5 Personen

PREISE (in Euro)	NS	HS
1.–3. Nacht:	136	152
ab 4. Nacht:	112	128
5. Person/Nacht:	15,- €	



So wohnen Sie im Winneburger Hof:

- alle Wohnungen/Apartments mit Balkon, Loggia oder Freisitz
- SAT-TV und kostenfreies WLAN
- voll ausgestattete Küchen mit Kaffeemaschine, Wasserkocher, Toaster, Mikrowelle, Backofen und teilw. Spülmaschine
- Brötchenservice
- barrierefreie Ferienwohnung „Moselschiefer“
- Premium-Ferienwohnung „BREVA“ mit Whirlwanne
- gemütliche Weinloungue mit Fachwerk aus dem 16. Jh.
- Vinothek mit hervorragenden Weinen bester Weingüter
- Gästemappe mit vielen Tipps zur Moselregion
- eigener Parkplatz vor dem Haus
- abschließbarer Fahrradraum
- idyllischer Hofgarten mit Bruchstein, Fachwerk, Brunnen und Liegewiese

*Alle Gäste unseres Hauses erhalten ein **Gästeticket**, mit dem sie Busse und Bahnen in der Region kostenlos nutzen können. So sparen Sie nicht nur Benzin- und Parkkosten, sondern können auch unbeschwert und ohne Gedanken an den Führerschein das Weinland Mosel genießen.*

Bitte beachten Sie:

Das Mietverhältnis umfasst die gesamte Wohneinheit. Während der Mietzeit an dem Mietobjekt entstandene Schäden oder Fehlbestände beim Inventar sind durch die Mieter ohne Verschuldensnachweis zu ersetzen. Für jede in der Ferienwohnung wohnende Person ist eine Schlafgelegenheit zu mieten. Nach Erhalt der Mietbestätigung bitten wir, die vereinbarte Anzahlung vorzunehmen. Wir empfehlen den Abschluss einer Reiserücktrittsversicherung, die z.B. im Falle von Krankheit für entstehende Stornierungskosten eintritt.

In der Hauptsaison beträgt die Mindestmietdauer grundsätzlich 5 Tage. Kürzere Aufenthalte sind nach Absprache möglich.

Wichtig: Am Anreisetag ist der Bezug der Wohnung ab 15 Uhr möglich und sollte bis 18 Uhr erfolgt sein. Bei späteren Anreisen bitten wir um eine Abklärung im Vorfeld.

Am Abreisetag bitten wir um Räumung der Wohnung bis 10 Uhr. Der Vermieter hat das Recht, am Abreisetag eine Wohnungsabnahme durchzuführen. Die Endabrechnung ist spätestens einen Tag vor der Abreise bis 18 Uhr zu zahlen.

Bei vertragswidrigem Gebrauch der Ferienwohnung und des Inventars, Untervermietung, Überbelegung, Störung des Hausfriedens, usw. halten wir uns vor, den Mietvertrag fristlos zu kündigen. Eine Mietrückzahlung erfolgt in diesem Falle nicht. Für den Mietvertrag sichern wir die Verschwiegenheitspflicht zu. Die angegebenen Preise in der Preisliste gelten ausschließlich bei Direktbuchung über das Gästehaus. Bei Buchung über Hotelbuchungsportale sind Abweichungen möglich. Mit Erscheinen dieser Preisliste sind alle vorhergehenden ungültig.

Erfüllungsort und Gerichtsstand ist Cochem/Mosel.

UNSERE BANKVERBINDUNG

Inhaberin: **Anke Beilstein**
IBAN: **DE91 5875 1230 0032 4163 72**
BIC-SWIFT: **MALADE51BKS**

Winneburger Hof

Ferienwohnungen • Apartments
Inh. Anke Beilstein

Raiffeisenstraße 1 • 56814 Ernst
TEL +49 (0) 26 71 / 75 18
MAIL info@winneburger-hof.de

UST-IDNR. DE 285 435 633

PREISE 2022/2



WILLKOMMEN
IM URLAUB...

WWW.WINNEBURGER-HOF.DE

UNSERE WOHNUNGEN IM WINNEBURGER HOF

Preise 2022 inkl. Bett- u. Tischwäsche sowie Endreinigung
Hauptsaison (HS): Chr. Himmelfahrt 26.-28. Mai · Pfingsten 03.-05. Juni · Fronleichnam 16.-18. Juni · 01. Juli bis 15. Okt. und 23.-31. Dez.
Nebensaison (NS): alle übrigen Zeiten

APARTMENT GOLDBÄUMCHEN

36 m²
 2 Personen

PREISE (in Euro)	NS	HS
1.-3. Nacht:	78	87
ab 4. Nacht:	61	70



APARTMENT MOSELSTEIG

35 m²
 2 Personen

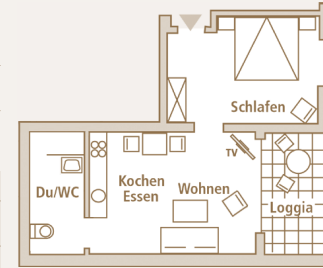
PREISE (in Euro)	NS	HS
1.-3. Nacht:	78	87
ab 4. Nacht:	61	70



FERIENWOHNUNG ROSENHANG

38 m²
 2 Personen

PREISE (in Euro)	NS	HS
1.-3. Nacht:	86	95
ab 4. Nacht:	67	76



FERIENWOHNUNG GÖTTERLAY

38 m²
 2 Personen

PREISE (in Euro)	NS	HS
1.-3. Nacht:	86	95
ab 4. Nacht:	67	76

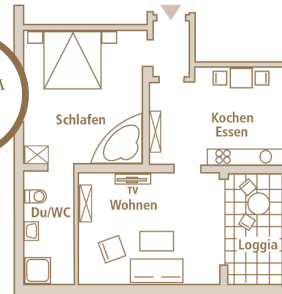


PREMIUM-FERIENWOHNUNG BREVA

mit Whirlwanne

50 m²
 2 Personen

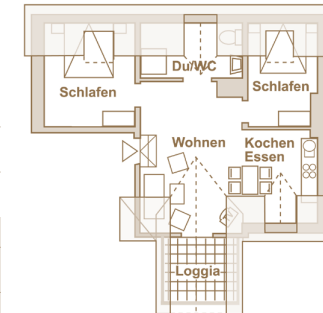
PREISE (in Euro)	NS	HS
1.-3. Nacht:	96	105
ab 4. Nacht:	77	86



FERIENWOHNUNG SONNENBORN

60 m²
 2-4 Personen

PREISE (in Euro)	NS	HS
1.-3. Nacht:	113	127
ab 4. Nacht:	94	108

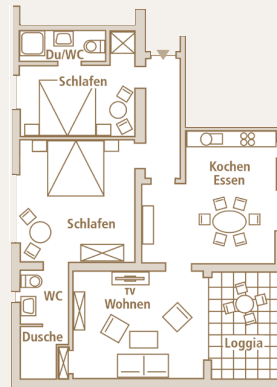


FERIENWOHNUNG HERRENBERG

2 Bäder

70 m²
 2-4 Personen

PREISE (in Euro)	NS	HS
1.-3. Nacht:	125	141
ab 4. Nacht:	102	118

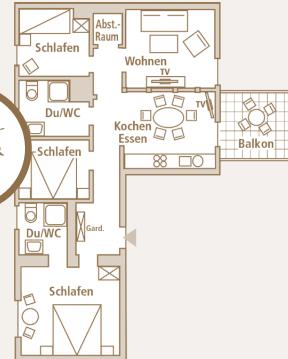


FERIENWOHNUNG KIRCHLAY

2 Bäder, 2 x TV

75 m²
 2-5 Personen

PREISE (in Euro)	NS	HS
1.-3. Nacht:	125	141
ab 4. Nacht:	102	118
5. Person/Nacht:	15,-	€



FERIENWOHNUNG MOSELSCHIEFER

2 Bäder, barrierefrei

85 m²
 2-4 Personen

PREISE (in Euro)	NS	HS
1.-3. Nacht:	125	141
ab 4. Nacht:	102	118

